

# SACEM

---

# GROUP

Créé par la **STEG** , depuis **1966**, **SACEM Group** , est un groupe international expert dans le développement des équipements et des solutions pour les réseaux de distribution électriques, Doté d'une solide expérience, en tant que pionnier dans ce domaine.

**SACEM** était l'un des premières unités de conception et de fabrication des transformateurs de puissance en région **MENA** et en **Afrique Subsaharienne**.

Aujourd'hui, **SACEM Group** est une filiale de « **KEPCO - Kuwait Projects Company (Holding)** ».



### Chiffres clés

- Date de création : 1966
- Capital : 11 Millions TND
- Collaborateurs : 350
- Sites de production : 2
- Filiales : 7

# Développement & Innovation



Création de SACEM par la STEG

1966



Certification des transformateurs SACEM

1986



Certification SMQ - ISO 9001

1993



Privatisation de SACEM

2007



Création des produits SACEM POWER SYSTEM Tableaux MT et BT

2017



Développement des solutions de gestion d'Énergie

2020

1975

Premières opérations d'export vers les pays voisins



1987

Conception, Fabrication et Essais des transformateurs jusqu'à 5MVA



2005

Conception, Fabrication et Essais des transformateurs jusqu'à 15MVA



2016

Développement de Smart Transformer



2019

Homologation des cellules MT - AIS par STEG





**Transformateurs de distribution**  
  
Monophasés  
Triphasés  
BPN  
Spéciaux



**Cellules HTA - AIS Modulaires**  
Classe 24 KV - 36 KV



**Tableaux BT**  
  
TGBT  
Tableau divisionnaire  
Coffret  
Protection  
Transfo



**Batteries de condensateur BT**  
Avec ou sans filtres d'harmonique



**Système de gestion d'énergie**



**Maintenance et entretien des postes de Transformateurs**



**Centre de formation et dédié aux domaines Electriques, de Sécurité et de Management**



**Diagnostic, audit et étude dans le domaine de management d'énergie et efficacité énergétique**

**ÉQUIPEMENTS ET SOLUTIONS**

**SERVICES**

# Transformateurs de distribution

- ⊗ Transformateurs de distribution triphasés de **classe 17,5, 24 et 36 kV** de **16 KVA à 15 MVA**;
- ⊗ Transformateurs de distribution monophasés de **10 à 150 kVA**;
- ⊗ Transformateurs de distribution **MT/MT**;
- ⊗ Transformateurs de distribution **BT/BT**;
- ⊗ Bobines de Point Neutre **BPN**;
- ⊗ Transformateur communiquant



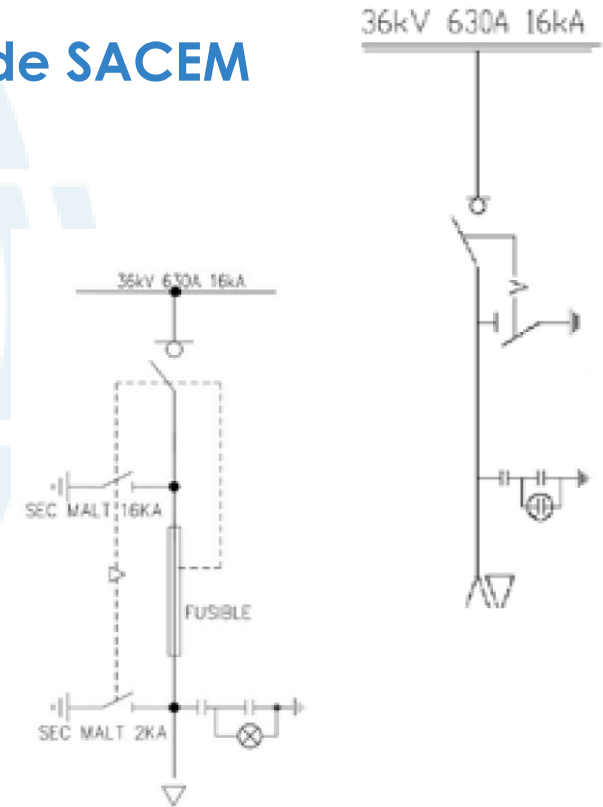
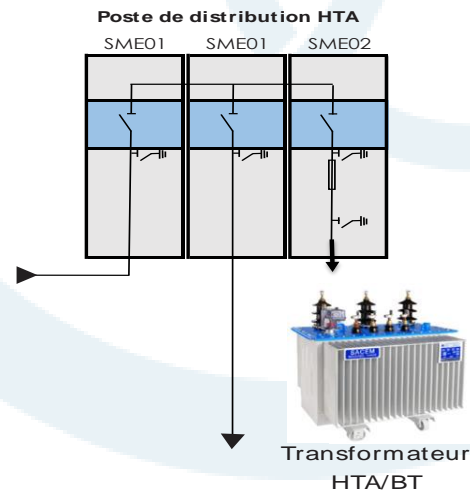


# Cellules HTA – AIS - Classe 24 KV - 36 KV

**SACEM Industries** a développé 02 Types de cellules modulaires AIS , équipés d'un interrupteur-Sectionneur sous SF6, selon CEI-62271 – **Les essais de types au nom de SACEM**

🕒 **SME 01:** Cellule Réseaux Câbles

🕒 **SME 02 :** Cellule combinée interrupteur-fusible (AIS) - 200A - 36KV



# Assemblage des Tableaux BT

- ⊗ Tableaux Général Basse Tension - TGBT;
- ⊗ Tableaux divisionnaires ;
- ⊗ Coffret de protection des équipements électriques.



# Batteries de condensateur BT

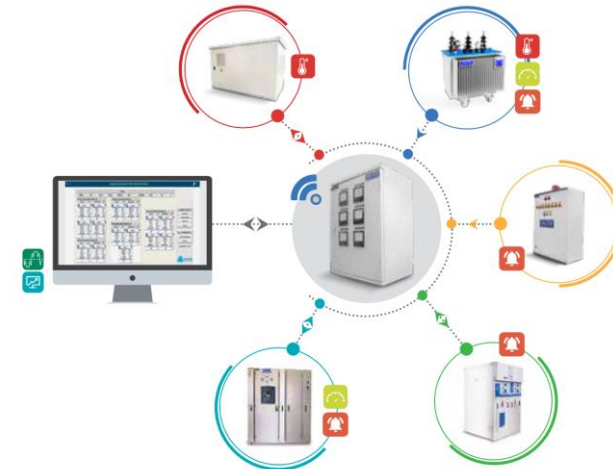
Une large gamme de Batteries de condensateurs avec ou sans filtres d'harmonique, pour la compensation d'énergie réactive dans les réseaux BT





# Energy Management System Solutions

- ① **SEMS - Substation Energy Management System**, permettant la supervision en temps réel et à distance les données de mesure et d'évènements des postes de transformation HTA/BT, HTA/HTA ou HTB/HTA.
- ① **IEMS - Industrial Energy Management System** permettant la supervision en temps réel et à distance des données de mesure et d'évènements des tableaux électriques Basse Tension et des armoires électriques.



# Postes Préfabriqués Métalliques



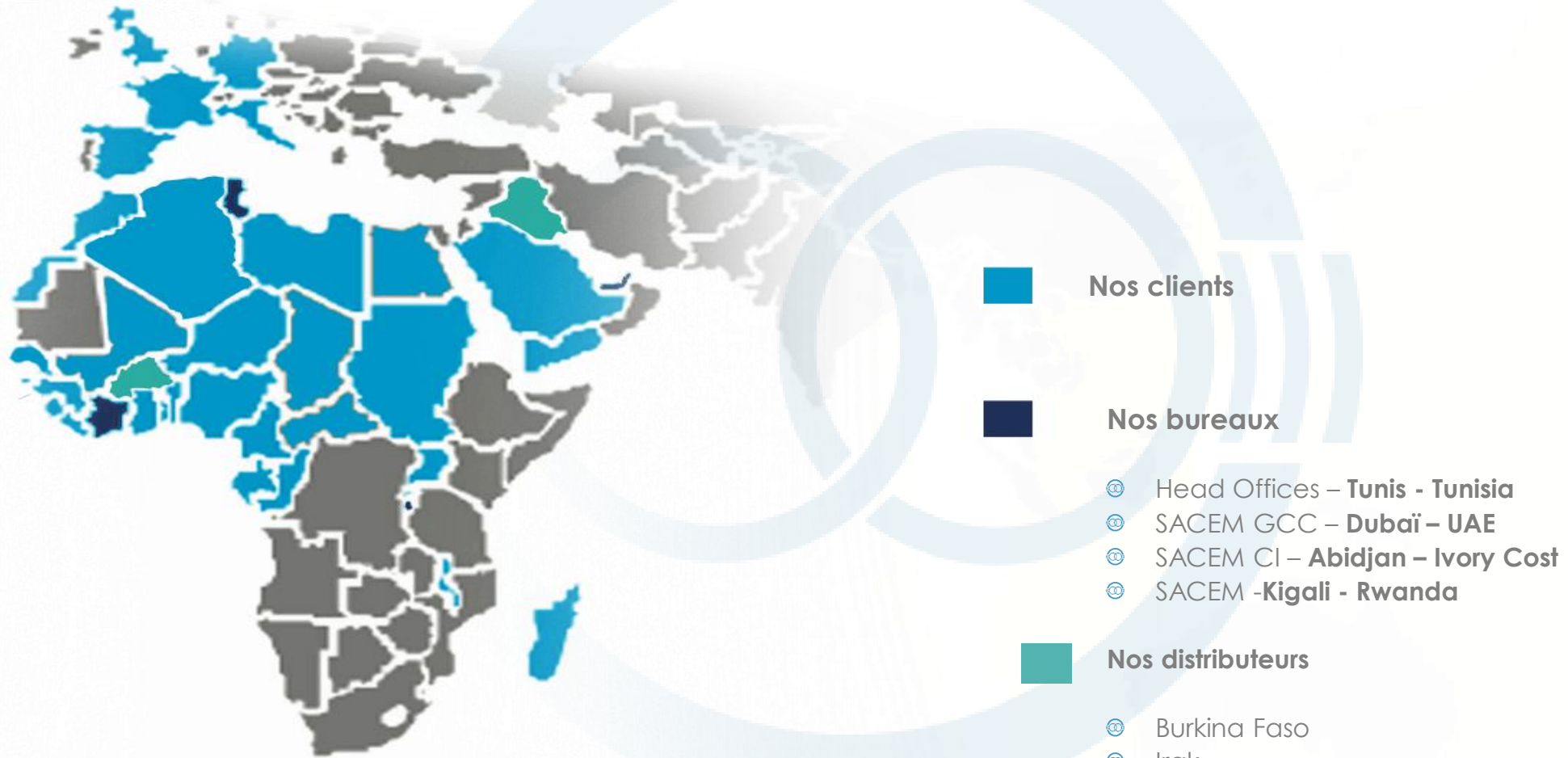
Le groupe SACEM a développé des postes métalliques en partenariat avec **MEDELEC**.

- Ⓞ **SMPSS** - Postes métallique jusqu'à 1500 KVA et classe **17,5 KV, 24KV** et **36KV**.
- Ⓞ **Mobile SMPSS** - Sous-station Mobile jusqu'à 1500 KVA et classe **17,5 KV, 24KV** et **36KV**



# NOS REFERENCES







# MERCI DE VOTRE ATTENTION



Facebook.com/Sacemgroup  
Linkedin.com/Sacem Group  
Twitter.com/Sacem\_Group



contact@sacemgroup.com



+216 71 966 986



www.sacemgroup.com